

Schade bij inname

Wat is wel en wat is niet acceptabel

Expertisenorm bij



J. v/d Heijdenstraat 38
3261 LE Oud-Beijerland
Tel.: 0186 - 62 13 06
Fax: 0186 – 61 94 44
E-mail: info@rijnmondlease.nl
Internet: www.rijnmondlease.nl

Inleiding

Om onduidelijkheden aan het einde van de leaseperiode te voorkomen, willen wij via deze handleiding u duidelijk maken welke norm Rijnmond Lease hanteert. Wat is voor Rijnmond Lease een gebruikersschade en wat niet.

De lease auto wordt door een medewerker van Rijnmond Lease geïnspecteerd. Er wordt rekening gehouden met het soort gebruik en de kilometerstand. Alle geconstateerde schades worden op foto vast gelegd en deze kunnen door u worden opgevraagd. De schades worden in alle redelijkheid (maximaal de waarde vermindering van de auto) aan u gefactureerd. De foto's in deze handleiding dienen als voorbeeld wat voor ons de norm is.



Inhoud

1. Originele documenten, sleutels, tankpas en codes;
2. Definitie van gebruikersschade;
3. Acceptabele gebruikersschade;
4. Niet acceptabele gebruikersschade;
5. Schade aan ruiten;
6. Schade aan verlichting;
7. Schade aan velgen, banden, wieldeksels en reservewiel;
8. Schade aan Interieur;
9. Verwijderen van reclame.

1. Originele documenten, sleutels, tankpas en codes

Alle documenten welke bij de auto horen moeten in de auto aanwezig zijn. Dit zijn onder andere het kentekenbewijs deel 1A en 1B, de groenekaart en de instructieboekjes. De meeste leaseauto's worden geleverd met een hoofd- en reservesleutel en tankpas met bijbehorende code. Bij het inleveren de auto verwachten wij deze dan ook terug. De nieuwe eigenaar van de auto verwacht net als u een complete set sleutels. Het is goed om te weten dat de aanschaf van een nieuwe set sleutels bij diverse merken een zeer kostbare aangelegenheid is.

2. Definitie van gebruikersschade

Gebruikersschade is schade die ontstaat bij normaal gebruik. Hieronder vallen kleine schades aan carrosserie, bumpers, spiegels, flankbescherming en het interieur, kleine schades die door middel van polijsten verwijderd kunnen worden en beschadigingen aan flankbeschermers die kleiner zijn dan 8,5 cm x 5,5 cm. Aantal aanvaardbare gebruikersschades.

Leeftijd in maanden

kilometerstand	tot 12	12 tot 24	24 tot 36	36 tot 48	48 tot 60
tot 60.000	1	2	3	4	5
60.000 tot 120.000	2	2	4	4	6
120.000 tot 180.000	3	3	4	5	6

3. Acceptabele gebruikersschade



- Krassen die gepolijst kunnen worden en kleiner zijn dan 10 cm.
- Beschadigingen kleiner dan 24 mm en niet dieper dan 2 mm.
- Beschadigingen aan bumper, spiegels en flankbescherming kleiner dan het formaat 8,5 cm x 5,5 cm.

4. Niet acceptabele gebruikersschade

Schades die groter zijn dan hierboven genoemd, vallen niet onder de term gebruikersschade. De opknapkosten voor deze schades zullen niet door Rijnmond Lease voor haar rekening genomen worden. Onder deze schades vallen oa. aanrijdingen en schades ontstaan door oneigenlijk gebruik, ontvreemde onderdelen en vandalisme.

Enkele praktijk voorbeelden (niet acceptabel):



- Aantasting van de lak door een van buiten komend onheil.
- Roest (niet van binnenuit, en niet tijdig door gegeven aan Rijnmond Lease).

5. Schade aan ruiten

De ruiten mogen in het directe gezichtsveld geen beschadigingen hebben groter dan 20 mm. Buiten het gezichtsveld zijn putten en sterretjes welke nog geen scheuren vertonen van 35 mm of kleiner acceptabel. Per 60.000 kilometer is één ster of pit kleiner dan 35 mm acceptabel.

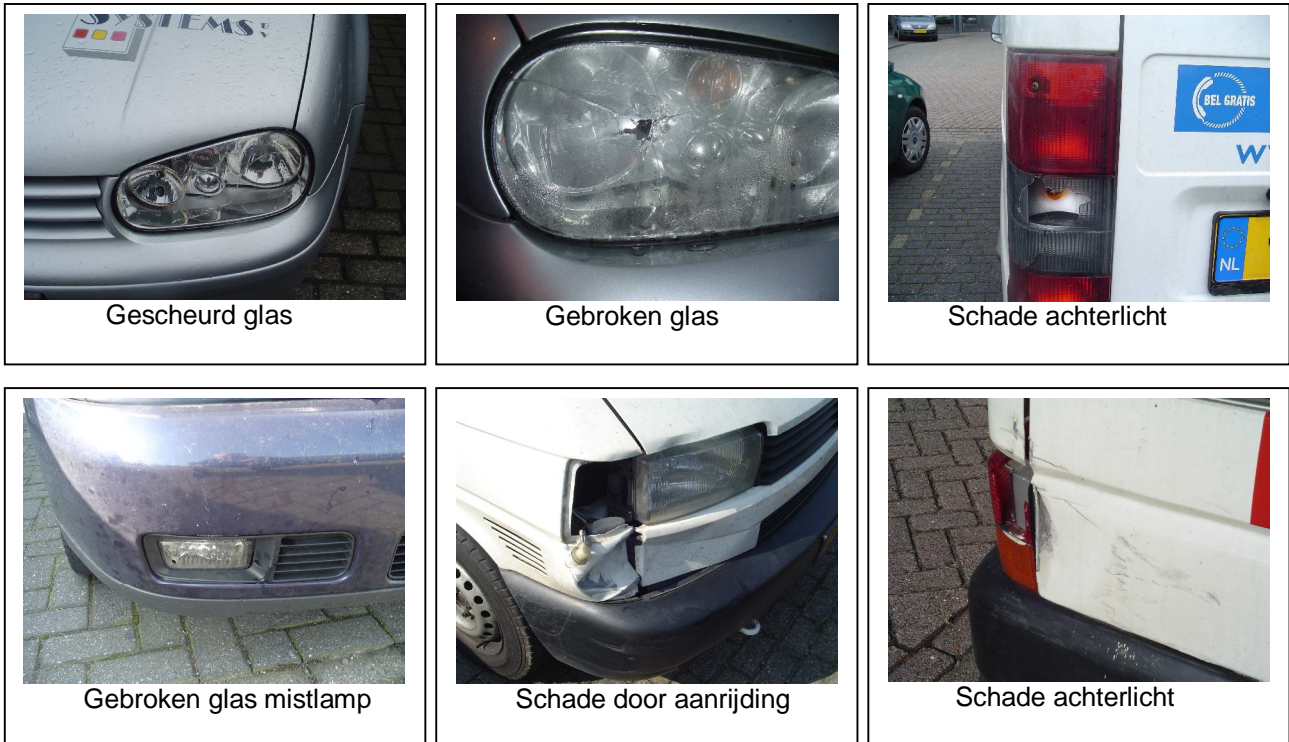
Enkele praktijk voorbeelden (niet acceptabel):



6. Schade aan verlichting

De verlichting moet goed werken. Het glas mag geen scheur of gat hebben of gebroken zijn.

Enkele praktijk voorbeelden (niet acceptabel):



7. Schade aan velgen, banden, wieldeksels en reservewiel

De velgen moeten bevestigd zijn met alle daarvoor bestemde bouten en moeren en mogen niet gescheurd of ernstig beschadigd of vervormd zijn. De banden mogen geen beschadigingen tot op het karkas hebben en er mogen geen uitstulpingen voorkomen.

Het reservewiel moet aanwezig zijn. De wieldeksels moeten allemaal aanwezig zijn, deze mogen licht beschadigd zijn maar niet gebroken of gescheurd.

Enkele praktijk voorbeelden (niet acceptabel):



8. Schade aan het interieur

Het interieur moet netjes worden onderhouden door de berijder en er mogen geen beschadigingen zijn aan bekleding, dashboard en hemelbekleding. Hieronder valt ook hardnekkige geur of zware vervuiling waarvoor reiniging noodzakelijk is. Buiten het contract om gemonteerde accessoires die na demontage zichtbare beschadigingen achterlaten zijn niet toegestaan.

Enkele praktijk voorbeelden (niet acceptabel):



9. Verwijderen van Reclame

Na het beëindigen van het contract moeten de reclame aanduidingen verwijderd worden. Dit kan door u zelf gedaan worden en of door Rijnmond Lease. De kosten voor het verwijderen van de reclame aanduidingen worden aan u doorberekend.

